

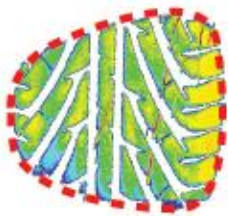
החודש בטייר קלאב - פברואר 2011



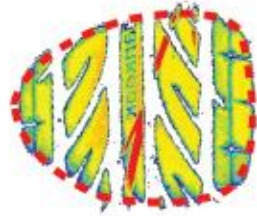
גיליון מס' 104, פברואר 2011

- 1 -

עיצוב מבנה הצמיג אופטימאלי ומשלב צפיפות גבוהה של חגורות ניילון מחוזקות המוביל לחלוקה שווה של לחץ בשטח המגע במהלך פניות.



צמיג סטנדרטי אחר



K110

חברת הנקוק הינה השביעית בגודלה ובעלת הגידול המהיר ביותר בקרב יצרניות הצמיגים ברחבי העולם. במהלך שנת 2010 הודיעה החברה על הקמת מרכז חינוכי גלובאלי, במטרה לחזק את הייצור הגלובלי ע"י רשת שיתופי פעולה והצבת סטנדרט גבוה לאיכות הייצור.

בנוסף, הודיעה החברה על הקמת המפעל השביעי שלה שייבנה באינדונזיה בהשקעה של כ- 350 מיליון דולר. מפעל זה מתעתד להגיע למכירות של מעל 100 מיליון צמיגים בשנה, החל משנת 2014. צעד זה מצביע על המשך הגידול בביקושים לצמיגי החברה.



צמיגי הנקוק מדגם K-110



צמיגי הנקוק מדגם K-110 "מגדירים מחדש" את מאפייני הצמיגים בקטגוריית ה-UHP (Ultra high performance).

K-110 הינו צמיג חד כיווני- צמיג חד כיווני הינו בעל כיוון נסיעה אחד בכיוון החץ המסומן על דופן הצמיג. מטרתם של צמיגים מסוג זה היא ניקוז ופיזור המים המצטברים על הכביש בצורה יעילה במיוחד ואחיזת כביש טובה - צמיג זה יורכב רק בכיוון אחד, לא ניתן להפוך צמיג זה על החישוק.

ה K-110 מיועד לנהיגה ספורטיבית ובעל ביצועים מעולים המאפשרים שליטה, בלימה ונחות.



תכונות הצמיג



במרכז הצמיג ישנה צלע מרכזית מוצקה המשפרת את ביצועי הבלימה, מבטיחה שטח מגע אופטימאלי עם הקרקע ומשפרת את התגובה במהירויות גבוהות ולפיכך מספקת ביצועים מעולים.

בסוליית הצמיג ישנן תעלות קוויות רחבות ופרופיל סוליה חד כיווני אגרסיבי המיועד לניקוז מים מהצמיג בצורה אפקטיבית.

