

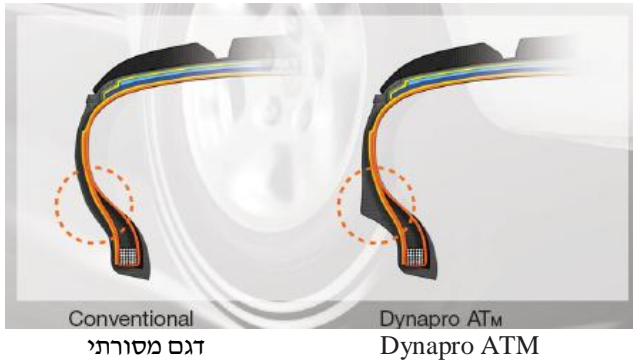
כמו כן, מבנה זה טומן בחובו יתרון נוסף, אחיזה טובה יותר בעת ביצוע פניות. כאשר מבצעים פנייה, מבנה המסילות בגוף הקובייה של ה-RF10 גורם לשינוי קטן יותר בזווית לעומת קובייה מדגם סטנדרטי, מה שמבטיח ביצועי פניות בטוחות יותר.



דגם מסורתי

RF10

הדופן התחתונה של הצמיג תוכננה כדי להעניק "הגנה" לאזור בו הצמיג מתיישב על האופן, התכנון ייחודי זה מונע פגיעה בדופן הצמיג והפרדה באזור זה, כאשר נוסעים בשטח עם לחץ ניפוח נמוך ובכך מבטיח נסיעה בטוחה יותר.



Conventional
דגם מסורתי

Dynapro ATM
Dynapro ATM

יצרנית הצמיגים הקוראנית Hankook הינה אחת מיצרניות הצמיגים המובילות בעולם. החברה בעלת מחזור מכירות שנתי של כ-4 מיליארד דולר, ובעלת גידולי הצמיחה הגבוהים ביותר בקרב יצרניות הצמיגים.



תרכובת מיוחדת

שכבות סוליה מחוזקות למניעת נזקים פנימיים לצמיג בנסיעת שטח.

חגורות ניילון מחוזקות, המגדיל את עמידותם

חגורות פלדה המשפרות עמידות ויציבות בזמן היגוי.

סוליה רחבה לשמירה על אחידות השחיקה ולשיפור האחיזה והאצה בכל סוגי הדרך

גומי עבה מחוזק ע"י שכבה פנימית להקטנת נזקים בנסיעה בשטח.

קרקס מחוזק המשפר ביצועים ויציבות בתנאי כביש ובתנאי שטח.

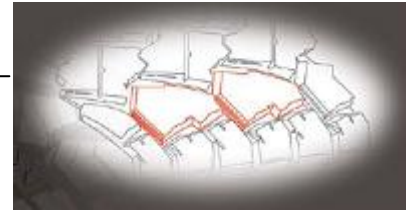
חבילת חוטי פלדה לעיגון הצמיג על דפנות האופן.

Dynapro ATM RF10

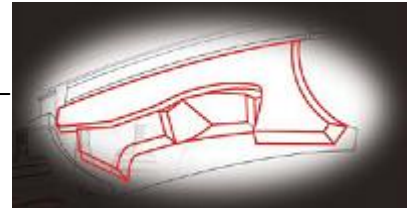
HANKOOK **דגם כביש/שטח מבית**
PERFORMANCE TIRES

צמיג מדגם זה מיועד בעיקר לטנדרים ורכבי פנאי שטח (SUV). ה-RF10 מציע פתרון מושלם לנהגים שדורשים ביצועים טובים בשטח אך יחד עם זאת משלבים נהיגה בכביש. פרופיל הסוליה ודופן הצמיג הינם בעלי מראה אגרסיבי וייחודי. על אף שידוע כי צמיגי שטח נחשבים לצמיגים רועשים, ה-RF10 נחשב שקט בצורה יוצאת דופן.

מבנה סוליה אגרסיבי וחד, בעל תעלות עמוקות לשיפור האחיזה.



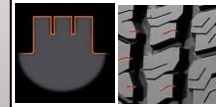
מבנה דפנות מחוזק בעל מראה המדמה "שיני נמר".



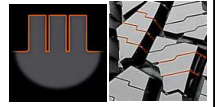
סוליה מעוצבת להתמודדות בתנאי שטח קשים. צידי הסוליה מוגנים היטב ומספקים הגנה כנגד חתכים ופגיעות.



כל קובייה בעלת שני חריצים עמוקים המאריכים את חיי הסוליה ומשפרים את הביצועים על משטח רטוב.



דגם מסורתי



Dynapro ATM

מבנה התעלות בסוליה ובדפנות הצמיג תוכנן כדי למנוע חדירת אבנים ועצמים זרים לתוך המבנה והדיפתם החוצה ובכך משרה ביטחון רב יותר באחיזת הרכב.



Traditional

Dynapro ATM

דגם מסורתי

RF10